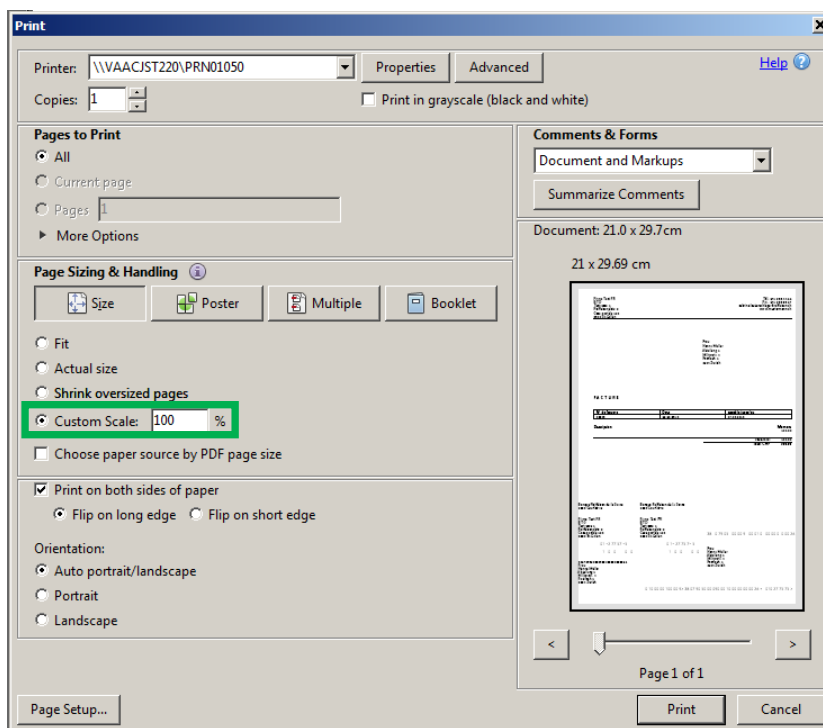
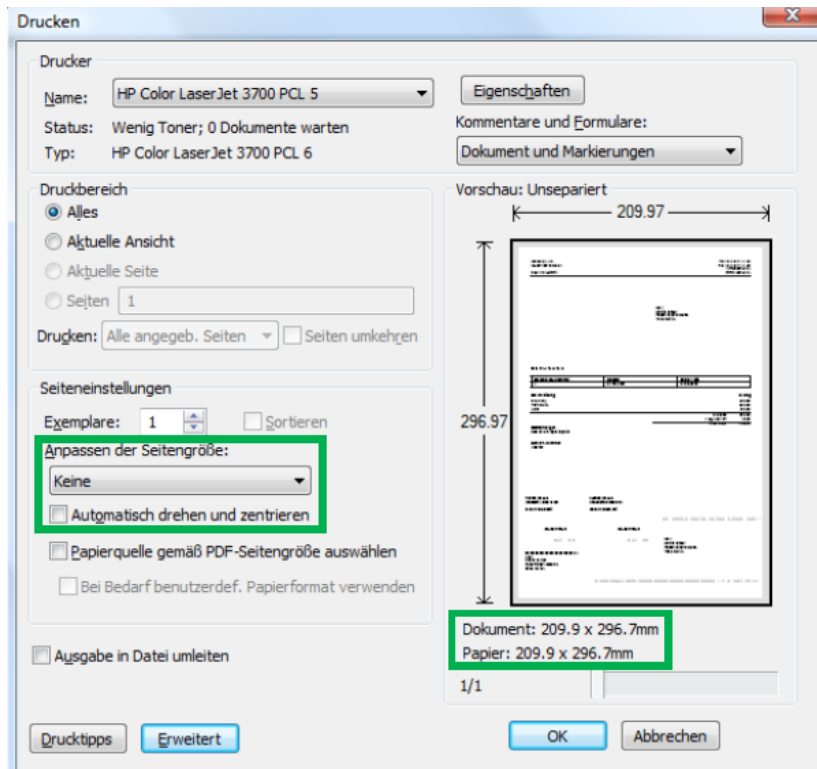


Bevor Sie Ihre Rechnungen oder Mahnungen drucken, konfigurieren Sie bitte Ihren Drucker gemäss nachfolgender Beschreibung.

Unter ‚Anpassen der Seitengrösse‘ muss ‚Keine‘ ausgewählt werden. Unter ‚Automatisch drehen und zentrieren‘ muss das **Kästchen leer** bleiben (siehe Bild unten).

Stellen Sie sicher, dass das PDF nicht verkleinert gedruckt wird (**100%**) und achten Sie darauf, dass Ihre Einzahlungsscheine korrekt im Drucker liegen.

## Korrekte Einstellung:



Falsche Einstellung – so wird Ihr Einzahlungsschein falsch bedruckt!

